

TEL : (216) 71 754 000
(216) 71 755 000
(216) 71 848 000
FAX : (216) 71 783 621
AFS : DTTCYNYX
Web Site : www.oaca.nat.tn
E-mail : tunisia-ais@oaca.nat.tn



SERVICE D'INFORMATION AERONAUTIQUE
CENTRE DE LA NAVIGATION AERIEENNE
AEROPORT INTERNATIONAL DE TUNIS-CARTHAGE
1080 TUNIS CEDEX

AIRAC
NR 1/12

26 JAN

Effective date: 08 MAR 2012

AD

SFAX- Thyna Travaux de remplacement, renforcement et mise en service du balisage lumineux.

Des travaux de remplacement, renforcement et mise en service du balisage lumineux à l'aéroport de SFAX- Thyna se dérouleront à compter du 08 MAR 2012 à 06H00 jusqu'au 22 APR 2012 à 18H00 EST.

➤ Les zones de travaux figurent sur l'annexe 1 jointe au présent SUP AIP AIRAC.

- Horaire des travaux: H24 ;
- Présence ouvriers et EQPT HGT:3.5m ;
- Travaux et EQPT balisés de jour et de nuit ;
- Prudence recommandée ;
- Suivre instructions TWR.

➤ Ces travaux seront effectués en 2 phases.

➤ **Durant la phase 1 : Du 08 MAR au 28 MAR 2012**

- THR 15 décalé de 600m.
- PAPI RWY 15 U/S.
- TWY D utilisable heures du jour seulement.
- Les distances déclarées sont modifiées comme suit :

SFAX- Thyna Replacement, Strengthening and implementation work of the lighting.

Replacement, strengthening and implementation work of the lighting at SFAX- Thyna airport will start on MAR 08th, 2012 at 06H00 until APR 22nd, 2012 at 18H00 EST.

➤ The working areas are depicted on the annex 1 attached to the present AIRAC AIP SUP.

- Working hours: H24;
- Works and EQPT day and night marked ;
- Presence men and EQPT HGT: 3.5m ;
- Caution advised ;
- Follow TWR instructions.

➤ These works will be carried out in 2 stages.

➤ **During stage 1 : FM 08 MAR TIL 28 MAR 2012**

- THR 15 displaced 600m.
- PAPI RWY 15 U/S.
- TWY D usable only daylight hours.
- Declared distances are modified as FLW :

	TORA (m)	TODA (m)	ASDA (m)	LDA (m)
RWY 15	2100	2100	2160	2100
RWY 33	2100	2100	2300	2100

Dimensions SWY, coordonnées du (THR/DTHR) et RWY end/SWY *Dimensions, (THR/DTHR) and RWY end coordinates :*

RWY	Coordonnées du/coordinates of (THR / DTHR)	Coordonnées d'extrémité de piste / RWY end coordinates	ALT (THR / DTHR) (ft)	Dimensions SWY (m)
15	344319.79N 0104114.44E	344221.86N 0104158.31E	75	60
33	344221.86N 0104158.31E	344319.79N 0104114.44E	53	200

➤ La procédure d'approche aux instruments figurant sur l'annexe 2 jointe au présent SUP AIP AIRAC sera applicable,

➤ La procédure d'approche aux instruments suivante figurant sur l'AIP Tunisie sera suspendue :

- VOR RWY 15 (AD2 DTTX-18).

➤ The instrument approach procedure depicted on annex 2 attached to the present AIRAC AIP SUP will be applicable,

➤ The following instrument approach procedure depicted on the AIP Tunisie is suspended:

- PROC VOR RWY 15 (AD2 DTTX-18).

➤ **Durant la phase 2 : Du 29 MAR au 22 APR 2012**

- THR 33 décalé de 600m.
- PAPI RWY 33 U/S.
- Les distances déclarées sont modifiées comme suit :

➤ **During stage 2 : FM 29 MAR TIL 22 APR 2012**

- THR 33 displaced 600m.
- PAPI RWY 33 U/S.
- Declared distances are modified as FLW :

	TORA (m)	TODA (m)	ASDA (m)	LDA (m)
RWY 15	2100	2100	2300	2100
RWY 33	2100	2100	2400	2100

Dimensions SWY, coordonnées du (THR/DTHR) et RWY end/SWY *Dimensions,(THR/DTHR) and RWY end coordinates :*

RWY	Coordonnées du/ <i>coordinates of</i> (THR / DTHR)	Coordonnées d'extrémité de piste / <i>RWY end coordinates</i>	ALT (THR / DTHR) (ft)	Dimensions SWY (m)
15	344336.30N 0104101.93E	344238.37N 0104145.81E	81	200
33	344238.37N 0104145.81E	344336.30N 0104101.93E	59	300

- La procédure d'approche aux instruments figurant sur l'annexe 3 jointe au présent SUP AIP AIRAC sera applicable,
- La procédure d'approche aux instruments suivante figurant sur l'AIP Tunisie sera suspendue :
 - VOR RWY 33 (AD2 DTTX-20).

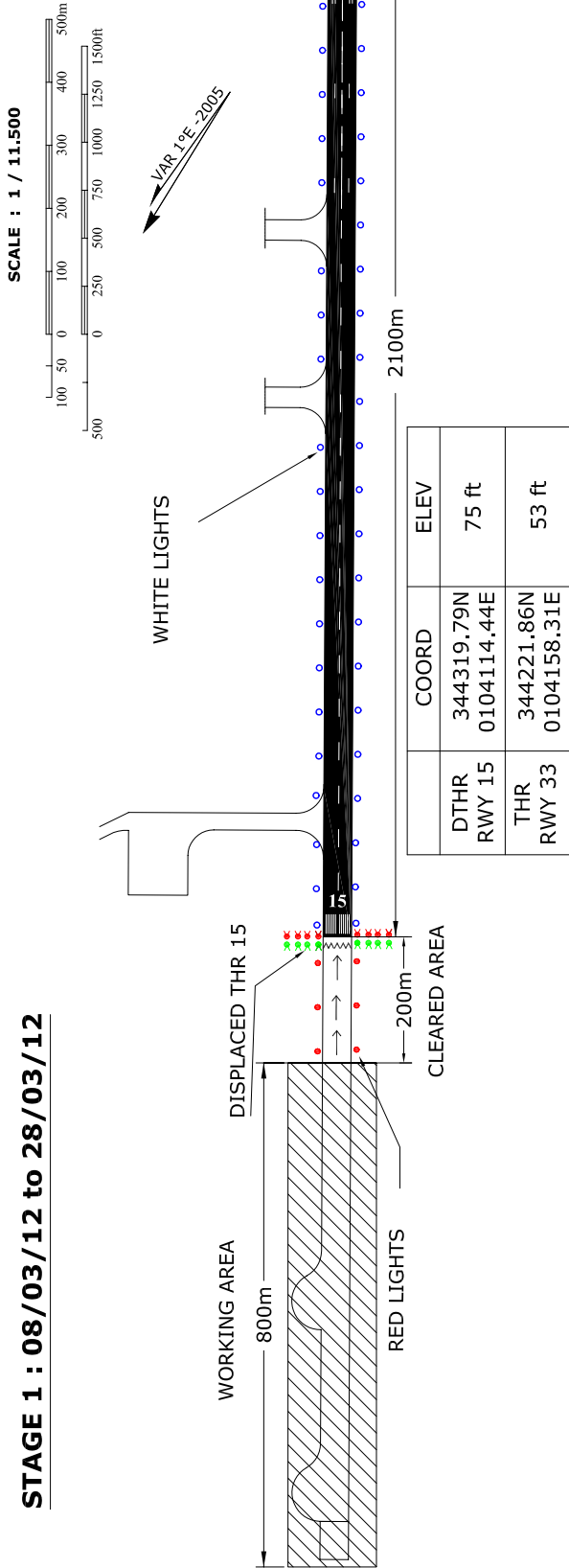
- The instrument approach procedure depicted on the annex 3 attached to the present AIRAC AIP SUP will be applicable,
- The following instrument approach procedure depicted on the AIP Tunisie is suspended:
 - PROC VOR RWY 33 (AD2 DTTX-20).

- FIN / END -

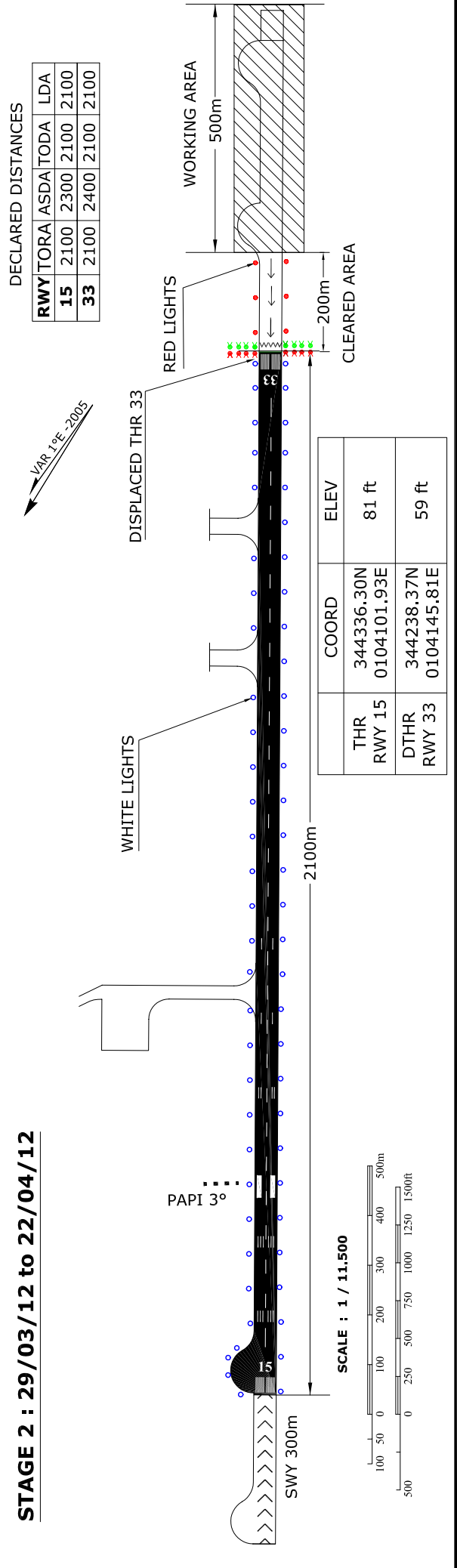
Ce SUP AIP AIRAC comporte 2 pages et 3 annexes /
This AIRAC AIP SUP includes 2 pages and 3 annexes

**SFAX-THYNA AIRPORT
REPLACEMENT AND STRENGTHENING WORKS OF LIGHTS**

STAGE 1 : 08/03/12 to 28/03/12

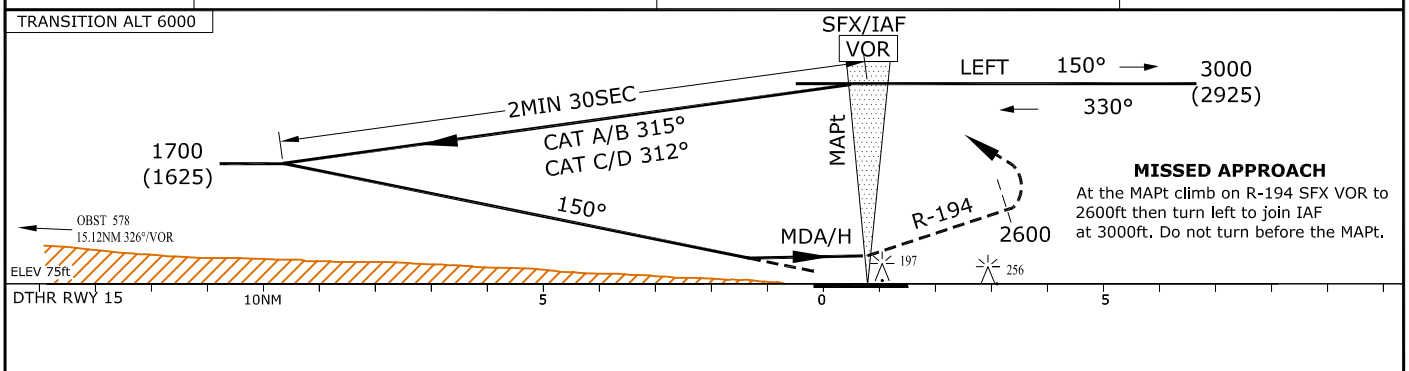
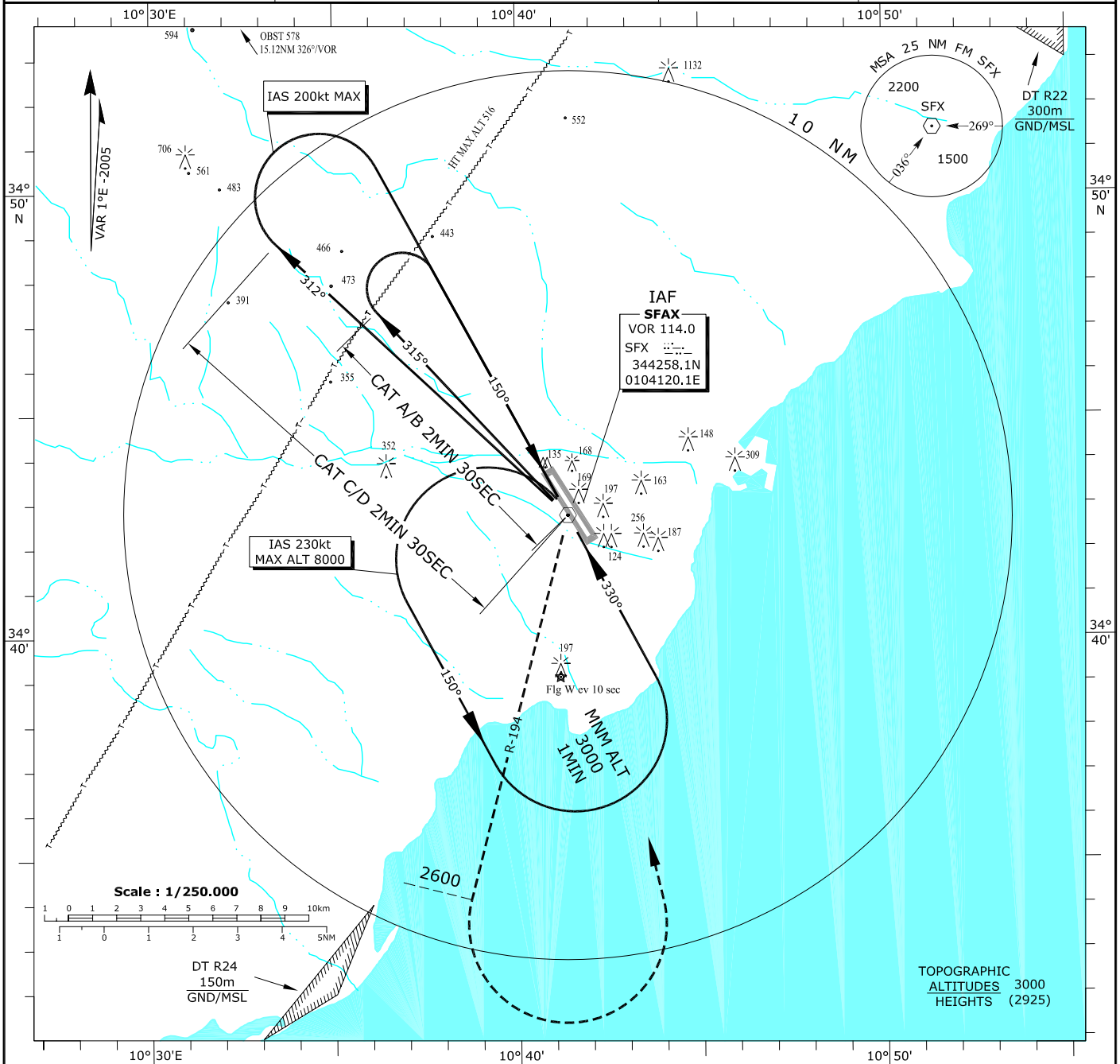


STAGE 2 : 29/03/12 to 22/04/12



ANNEX 2/3 TO AIRAC AIP SUP NR 1/12

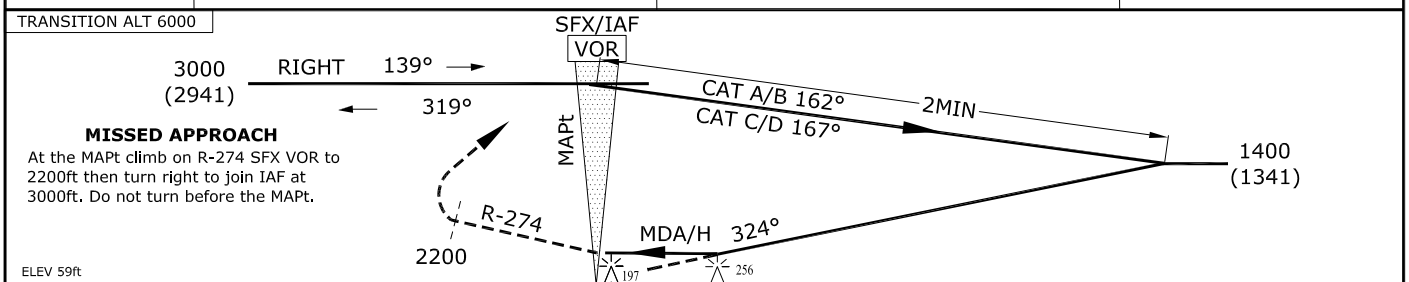
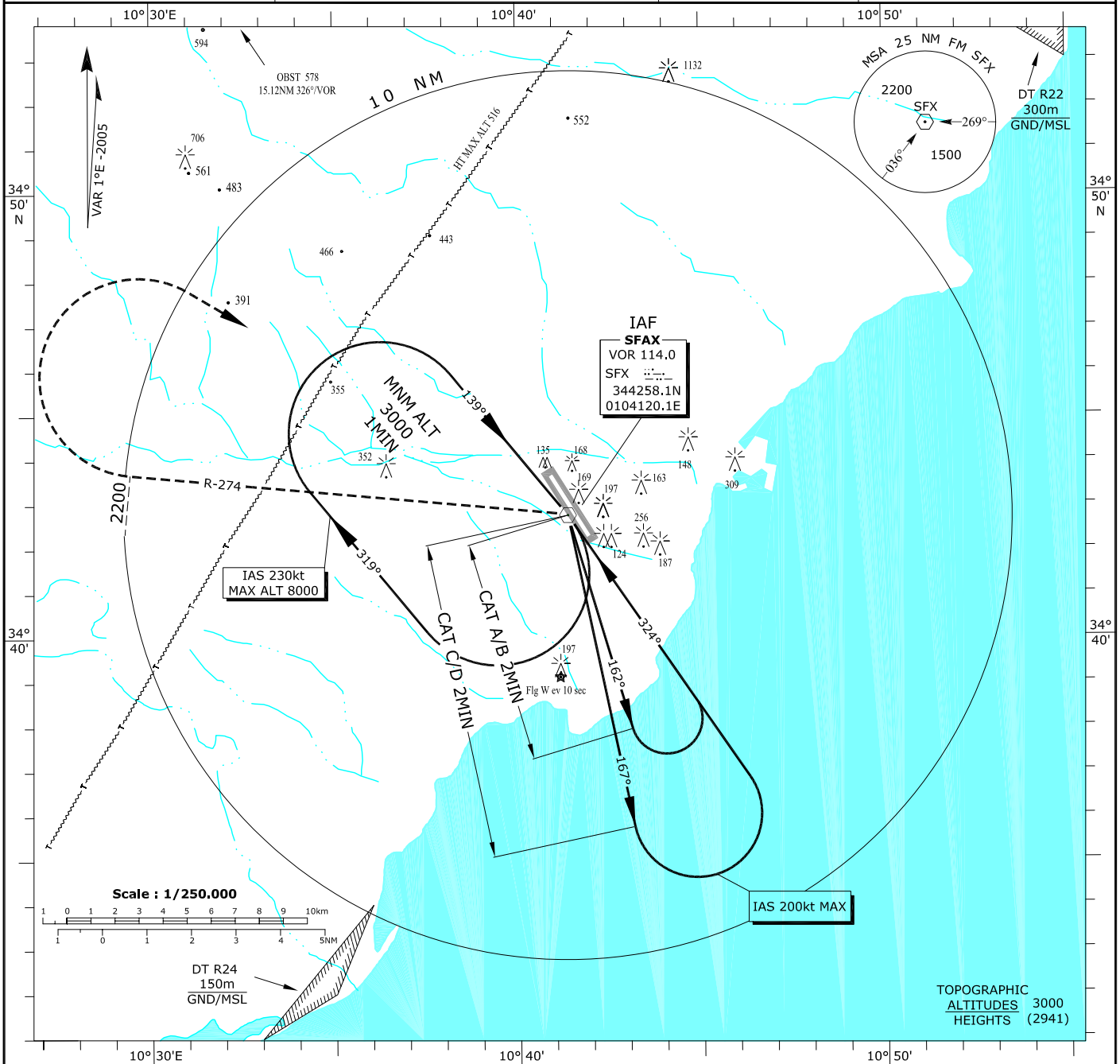
INSTRUMENT APPROACH CHART ICAO	AD ELEV 85ft	DTHR ELEV 75ft	TWR 120.15 APP 123.7	SFAX-Thyna VOR RWY 15
	HEIGHTS ARE RELATED TO DTHR 15 BEARINGS ARE MAGNETIC ALTITUDES AND HEIGHTS IN ft			



	ACFT CAT	A	B	C	D
Straight in approach	OCA(H)/MDA(H)	930(860)			
	RVR (m)	1500		2000	
CIRCLING	OCA(H)/MDA(H)	950(860)			
	VH (m)	1500	1600	2400	3600

ANNEX 3/3 TO AIRAC AIP SUP NR 1/12

INSTRUMENT APPROACH CHART ICAO	AD ELEV 85ft	DTHR ELEV 59ft	TWR 120.15 APP 123.7	SFAX-Thyna VOR RWY 33
	HEIGHTS ARE RELATED TO DTHR 33 BEARINGS ARE MAGNETIC ALTITUDES AND HEIGHTS IN ft			



	ACFT CAT	A				B				C				D			
		OCA(H)/MDA(H)		RVR (m)		OCA(H)/MDA(H)		RVR (m)		OCA(H)/MDA(H)		RVR (m)		OCA(H)/MDA(H)		RVR (m)	
Straight in approach	OCA(H)/MDA(H)	500(450)				500(450)				750(660)				920(830)			
	RVR (m)	1500				2000				2400				3600			
CIRCLING	OCA(H)/MDA(H)	560(470)		590(500)		750(660)		920(830)		560(470)		590(500)		750(660)		920(830)	
	VH (m)	1500		1600		2400		3600		1500		1600		2400		3600	